

KONSERWACJA I RESTAURACJA DZIEŁ ZWIĄZANYCH Z FRYDERYKIEM CHOPINEM Z NARODOWEGO INSTYTUTU FRYDERYKA CHOPINA W WARSZAWIE

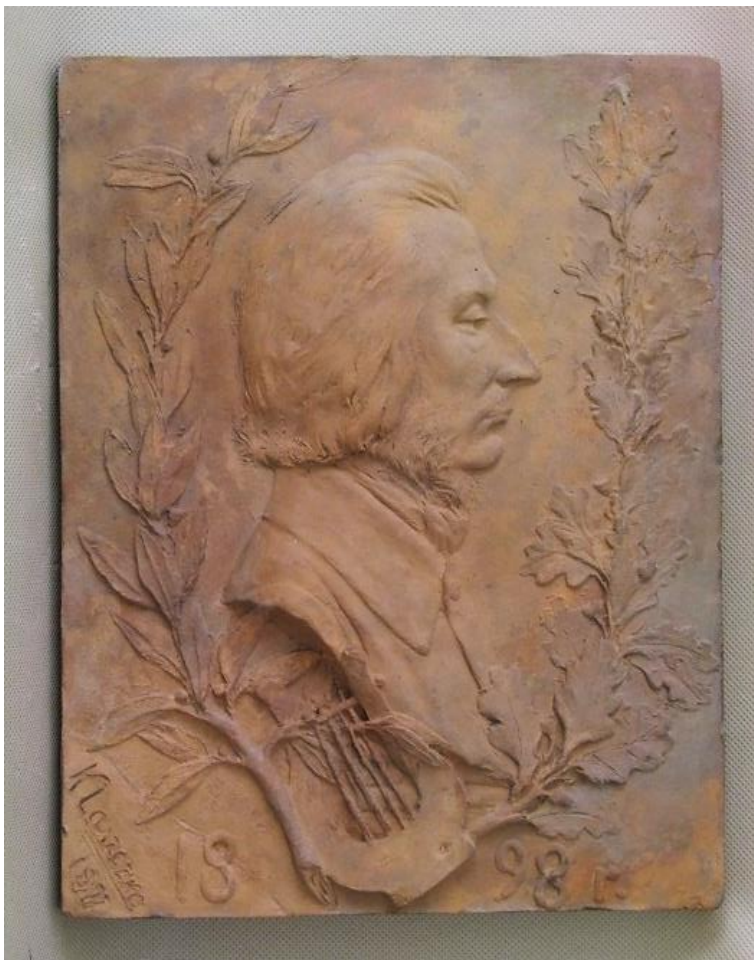
Konserwacji i restauracji poddano blisko 180 zabytków: dzieła sztuki medalierskiej m.in. medale z kolejnych konkursów chopinowskich, popiersia, maski pośmiertne, kameę, modele pomników przygotowanych na konkursy autorstwa znakomitych polskich i zagranicznych twórców dziewiętnasto- i dwudziestowiecznych jak Isler Luigi, Jean Bovy, Stanisław Roman Lewandowski, Waław Szymanowski, Gustaw Zemła, Konstanty Laszczka, Józef Stasiński, Józef Gosławski, Stanisława Wątróbska-Frindt, Anna Jarnuszkiewicz, Ewa Olszewska-Borys i wielu innych. Wśród nich były też przedmioty pamiątkowe należące do Fryderyka Chopina. Zabytki wykonane były w różnych materiałach: kamiennych (agat, granit), metalowych (złoto, srebro, różne stopy miedzi), gipsie i ceramice. Różnorodne materiały, techniki w tym rozmaite sposoby patynowania oraz w wielu przypadkach zły stan zachowania wymagały wypracowania wielorakich metod postępowania. Poniżej przykłady zabytków poddanych konserwacji.



Kamea z popiersiem Fryderyka
Chopina, Isler Luigi, ok. 1842 r.,
agat, 43 x 37 [mm], M-31



Medalion z popiersiem
Fryderyka Chopina, Model: Jan
Woydyga, odlew: Bracia
Łopieńscy, Warszawa, brąz
cynowy, odlewanie, średnica 60
cm, M/2909



Plakieta z popiersiem Adama
Mickiewicza, Konstanty
Laszczyka, ok. 1897 r., ceramika
niezskliwiona, 23 x 30 [cm]
M/1229



Rzeźba, Gustaw Zemła, mosiądz,
odlewanie, patynowanie
chemiczne i malarskie, 370 x 270
[cm], M/2288



Projekt pomnika Fryderyka
Chopina, Jan Kucz, gips,
odlewanie, konstrukcja: pakuty,
stal, drewno, tektura, figura:
370 x 150 x 160 [cm],
podstawa: 480 x 350 x 100
[cm], M/3191



Płaskorzeźba z portretem
Fryderyka Chopina, model:
Stefan Roman Lewandowski;
odlew: Pracownia Metalowej
Sztuki Zdobniczej dawniej
Bracia Łopieńscy, 1919 r.,
mosiądz cynowy, odlewanie,
patynowanie chemiczne, 355
x260 [cm], M/1266